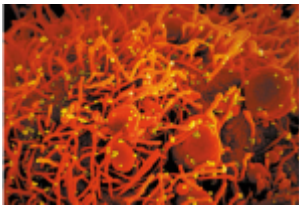


XII Curso de Actualización en Patología Autoinmune de la AADEA



La Asociación Andaluza de Enfermedades Autoinmunes – AADEA organiza el [XII Curso de Actualización en Patología Autoinmune](#), en esta edición bajo la temática:

“SARS-CoV-2 y Enfermedades Autoinmunes-Autoinflamatorias”

El curso, en formato Conferencia Web se desarrolla durante los días **11 y 12 de diciembre** a través de la plataforma de videoconferencia de Capacitaenred.net

Del contenido del PROGRAMA, destacamos las ponencias del panel de expertos y la presentación de casos clínicos por parte de los residentes inscritos en el Curso.

Para ampliar información consultar el [PROGRAMA](#) y realice la [INSCRIPCIÓN](#).

En CAPACITAENRED.NET estamos encantados de participar con nuestros recursos y herramientas tecnológicas, esperamos estar a la altura que este evento se merece y sea lo más provechoso y satisfactorio posible para los participantes.

Al margen del evento, nuestros servicios están a disposición de cualquier entidad que **precise de un espacio virtual** para desarrollar sus actividades online: cursos, disposición de aula virtual independiente, webinar, y diseño de objetos de aprendizaje multimedia.

CAPACITAENRED.NET

info@capacitaenred.net

[Contacto](#)

Nueva modalidad para el 7º Workshop “Incontinencia Fecal”

La Unidad de Coloproctología del hospital Virgen del Rocío, la Asociación Española de Coloproctología y FOINCO (Formación Investigación Coloproctología) preparan la versión online del 7º Workshop de incontinencia fecal, que se celebrará los días 23 y 24 de junio. Y es que sus organizadores, con el Dr. Fernando de la Portilla como director, han sido conscientes de

lo delicada de la situación que está sumida la sociedad española con la COVID-19, modificando la modalidad del curso para darle un carácter **online**. Para ello, han decidido emprender un nuevo reto de hacer sus cursos **vía streaming** hasta que se levante la prohibición de asistir a congresos y cursos.

El alumno tendrá la oportunidad de conectarse en directo con los profesores, de manera que podrán preguntar y realizar comentarios de las cirugías y temas que se presenten. Además, estas sesiones quedarán grabadas para que el alumno pueda verlas hasta una semana después de terminar el curso. Todo el material docente, incluido videos, será suministrado mediante un link dispuesto para ello, y van a solicitar la acreditación del mismos de nuevo, con el fin de que puedan disponerse de los créditos oportunos.

Sin duda, esta variación en el curso se presenta como una alternativa de formación, siendo una buena oportunidad para que el carácter online en la enseñanza sea una ventaja a la hora de impartir cursos, ya que permite reducir costes a los asistentes, y no tener un límite geográfico en cuanto a asistencia se refiere.

A continuación, os dejamos el enlace para que obtengáis más información sobre el curso.

[7º Workshop “Incontinencia Fecal”](#)

Un estudio analiza el impacto psicológico de la pandemia en el personal sanitario y en la población general

La Universidad de Huelva y la Universidad Loyola de Andalucía se han unido para realizar un estudio en el que se analiza cómo está afectando la pandemia del Coronavirus en la salud mental de los profesionales de la salud y en la población general. Además, cuenta con el apoyo de distintas instituciones, como el Consejo General de Enfermería.

Para ello, se ha habilitado un cuestionario elaborado con la herramienta *Emotional Impact QuestionnaireCovid-19* (EIQ COVID-19), la cual se encarga de recolectar datos relativos a la calidad de la información recibida y a las medidas de prevención tomadas, y de evaluar los aspectos relacionados con el ajuste psicológico, el sentido de la coherencia y el *engagement*.

El equipo de investigadores, formado por profesionales de la psicología y de la salud pública, trabaja para conocer el impacto del coronavirus, conocido como COVID-19, e identificar factores fundamentales para procurar el mejor bienestar emocional y ajuste psicológico en una situación de crisis como la que estamos viviendo actualmente.

Los primeros resultados son muy alentadores: en las primeras 21 horas se habían recibido casi un millar de cuestionarios. Considerando este buen nivel de respuesta en España, y del

interés manifestado por investigadores e instituciones, el estudio se ha extendido a otros países con cuestionarios adaptados culturalmente: Argentina, Brasil, Colombia, Ecuador, México, Paraguay, Perú, Portugal y San Salvador, se encuentran entre los interesados por este estudio, con los investigadores e instituciones de dichos países.

Se invita a participar realizando [el cuestionario online](#).